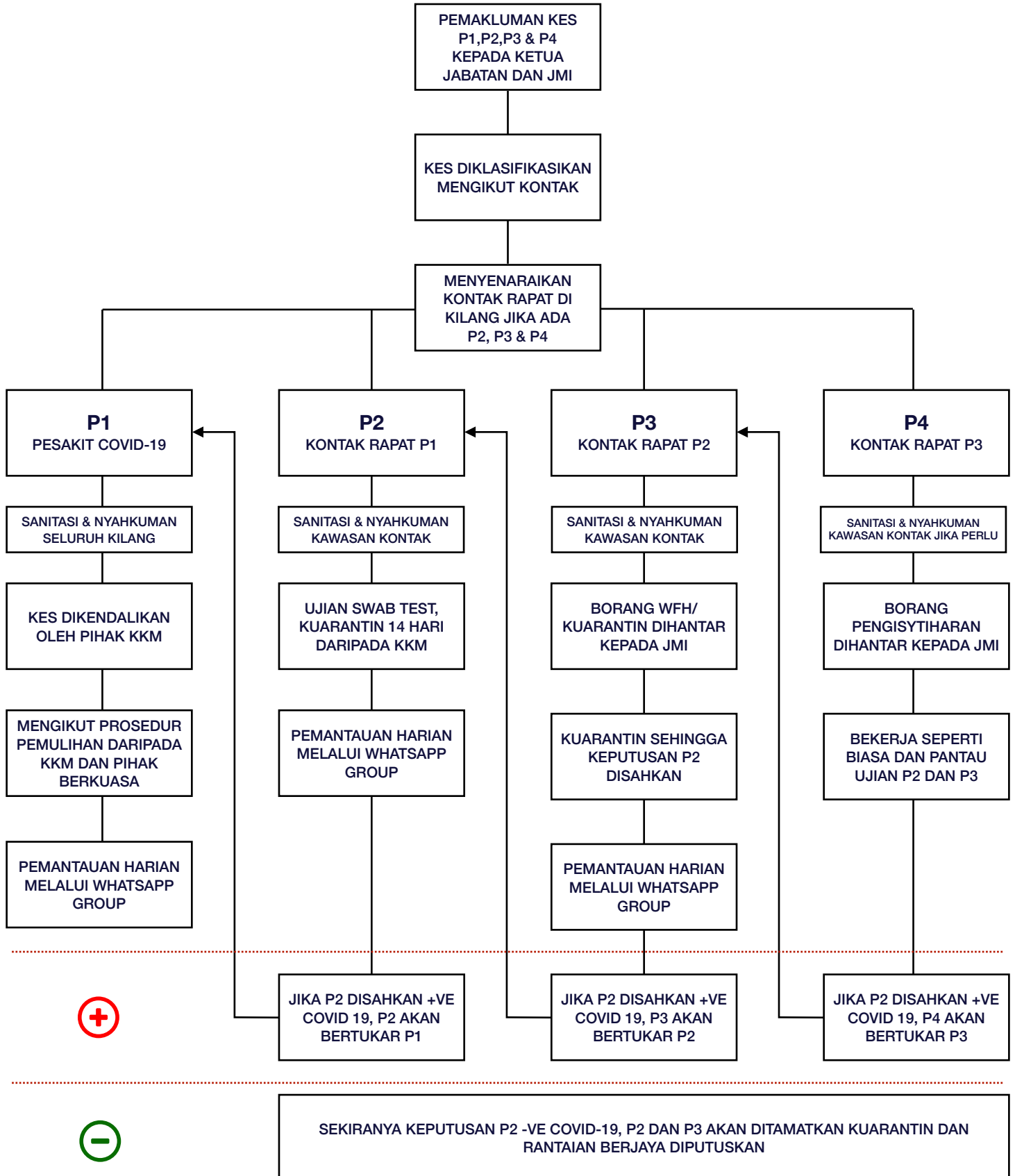


PENGENDALIAN KES BAGI KONTAK RAPAT COVID-19?



SIAPAKAH KONTAK RAPAT?

Individu yang berhubung secara langsung dengan kes +ve COVID-19 dalam masa 14 hari kebelakangan sama ada Bersemuka dengan pada jarak kurang 1 meter atau bersentuhan fizikal.